

## Transport zwierząt – poradnik

### Transport cieląt



#### Podstawowe informacje

**Cielęta** – zwłaszcza nieodsadzone – są **bardzo podatne** na choroby układu oddechowego i trawiennego. Transport może je łatwo zestresować. Ponadto młode cielęta trudno prowadzić w grupie – nie mają jeszcze wykształconego instynktu stadnego. Stosowanie **dobrych praktyk** zapobiega niepożądanym skutkom i korzystnie wpływa na inne aspekty produkcji zwierzęcej (np. szybszy przyrost wagi lub mniej chorób).



©Henk van Dommelen

#### Ogólne rady

- Cielęta z **niezagojonym pępkiem**: zakaz transportu.
- **Cielęta poniżej 10. dnia życia**: transport dozwolony do maksymalnie 100 km, w określonych okolicznościach.
- **Cielęta poniżej 14. dnia życia**: zakaz **długich** podróży.
- **Najlepiej!** Przewoź cielęta nie młodsze niż 8 tygodni!
- Jeśli cielę leży też podczas postoju, **skontaktuj się z weterynarzem!**

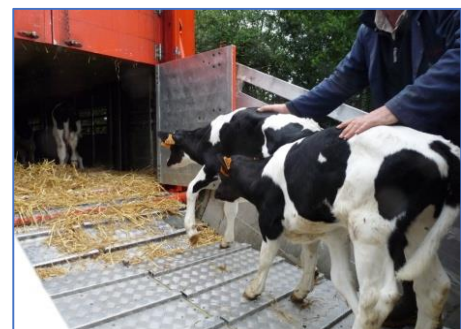


#### Przygotowania

- Przygotuj **odpowiednią ściółkę** (np. słomę), która zapewni odpowiedni komfort przy danej liczbie zwierząt, długości podróży, pogodzie i pod względem chłonności moczu i odchodów.
- Użyj **osłon bocznych** w pojeździe, by uniknąć zaklinowania się kończyn cieląt między podłogą a ścianami bocznymi.
- Gdy prowadzisz cielęta w **grupie**, ogranicz liczebność grupy do **10 – 15 cieląt**.
- Gdy używasz rampy, staraj się ograniczyć jej nachylenie (max. kąt 20°, 36%).
- Ładuj **cielęta** zapewniając im **indywidualną pomoc** podczas wchodzenia po rampie.
- W przypadku **długich podróży**: zadzwoń do rolnika lub do punktu kontrolnego, by zorganizowano natychmiastowe pojenie i karmienie po przyjeździe, a także odpowiednie warunki (np. wstępne ogrzanie budynków).
- **Nie wolno zakładać cielętom kagańców!**



©Henk van Dommelen



©IDELE

## Transport zwierząt – poradnik

### Transport cieląt

#### Pojenie i karmienie



©Dr  
Rabitsch

Karmienie cieląt płynną paszą podczas przejazdu uważa się za niepraktyczne w większości konstrukcji pojazdów. Dlatego **prawdopodobnie trzeba będzie rozładować cielęta**, aby nakarmić je płynną paszą podczas postoju.



©Dr  
Rabitsch

Na postojach nakarm cielęta koncentratem paszowym na bazie ziarna. Zrób tak **tylko wtedy, gdy cielęta są przyzwyczajone do takiej karmy**. Nagła zmiana diety może spowodować problemy zdrowotne.

**Właściwe karmienie paszą płynną: 2 l / 12 godzin**

- **Karm cielęta indywidualnie** i daj im **odpocząć przez co najmniej godzinę** nim ruszysz w dalszą podróż.
- Upewnij się, że **system pojenia** jest czysty, sprawny i w dobrym stanie.
- Upewnij się, że cielęta **znają zastosowany system pojenia** mlekiem, mlekiem zastępczym lub roztworem elektrolitów w odpowiedniej temperaturze (użyj np. gumowych smoczków).
- Jeśli cielęta nie potrafią używać poidła, utrzymuj lekkie kapanie z poidła, by **pobudzić zachowania związane z piciem** lub też użyj palców do naprowadzenia zwierząt.
- **Obserwuj cielęta uważnie**, by mieć pewność, że dosyć wypily. Jeśli cielę nie radzi sobie z poidłem, spróbuj ręcznie napoić mlekiem/wodą.

#### Temperatura

**Optymalna temperatura od 5°C do 25°C.**

**Utrzymuj stałą temperaturę, gdyż cielęta są wrażliwe na zmiany temperatury!**



- Zapewnij **więcej przestrzeni**.
- Stosuj dodatkowe **wiatraki** w wentylacji.
- W razie potrzeby **zraszaj wodą!**
- Podczas opóźnień, **pój** cielęta **ręcznie**.
- **Nie transportuj, gdy temperatura przekracza 30 °C!**



- **Wstępnie ogrzej pojazdy** przed załadunkiem.
- Zapewnij **dotatkową ściółkę**.
- Gdy to konieczne, stosuj **dotatkowe ogrzewanie**.

